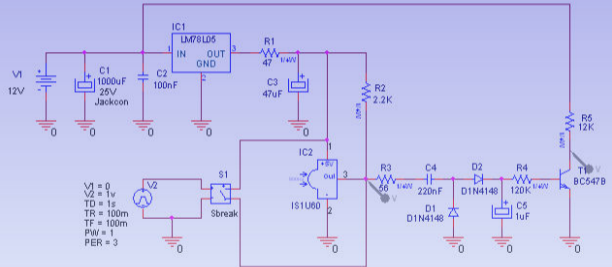


PASOS PARA DISEÑAR UNA PCB EN EL ORCAD LAYOUT

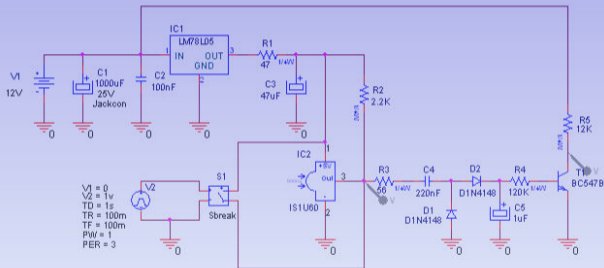
RECEPTOR DE RAYOS INFRARROJOS



DISEÑO DE LA PCB DEL RECEPTOR IR

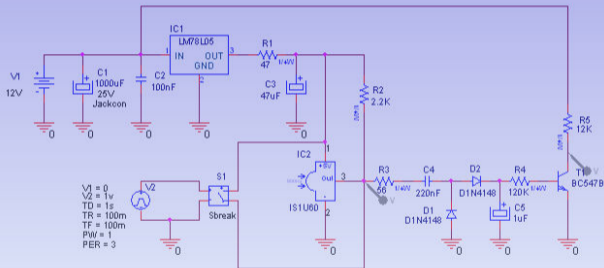
Receptor de IR-1 tiempo33

1º PASO PREPARAR EL ESQUEMA



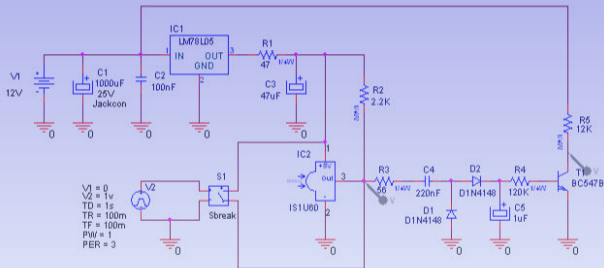
DISEÑO DE LA PCB DEL RECEPTOR IR

2º PASO COMPROBAR LIBRERÍAS



DISEÑO DE LA PCB DEL RECEPTOR IR

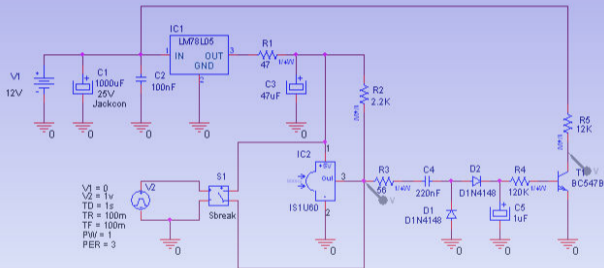
3º PASO CREAR EL FICHERO DE PLACA



DISEÑO DE LA PCB DEL RECEPTOR IR

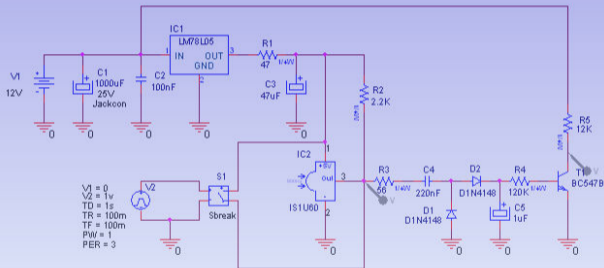
4º PASO

DEFINIR EL CONTORNO DE LA PCB



DISEÑO DE LA PCB DEL RECEPTOR IR

5º PASO COLOCAR LOS COMPONENTES

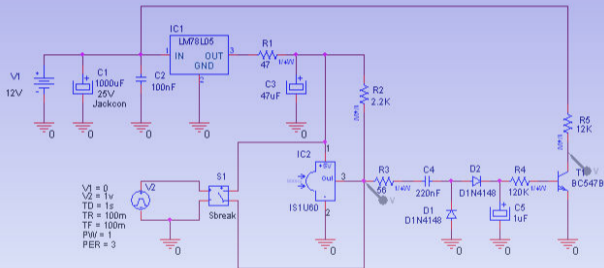


DISEÑO DE LA PCB DEL RECEPTOR IR

Receptor de IR-1 tiempo33

6º PASO TRAZADO DE LAS PISTAS

RECEPTOR DE RAYOS INFRAROJOS

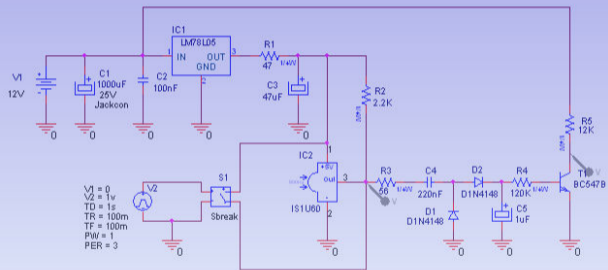


DISEÑO DE LA PCB DEL RECEPTOR IR

Receptor de IR-1 tiempo33

7º PASO BUSCAR ERRORES

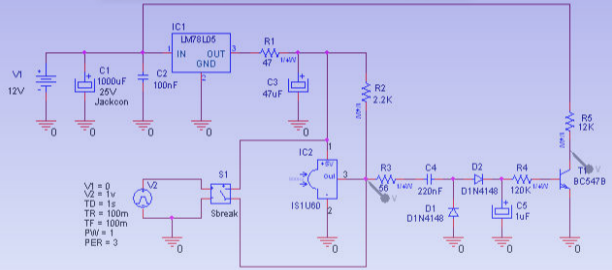
RECEPTOR DE INFRAROJOS



DISEÑO DE LA PCB DEL RECEPTOR IR

Receptor de IR-1 tiempo33

8º PASO ACOTAR LA PCB Y COLOCAR TEXTOS



DISEÑO DE LA PCB DEL RECEPTOR IR

9º PASO

GENERAR LA DOCUMENTACIÓN PARA FABRICAR LA PCB

